

Pluriagri

Recherches prospectives sur l'agriculture et l'alimentation mondiales

Profil des betteraviers

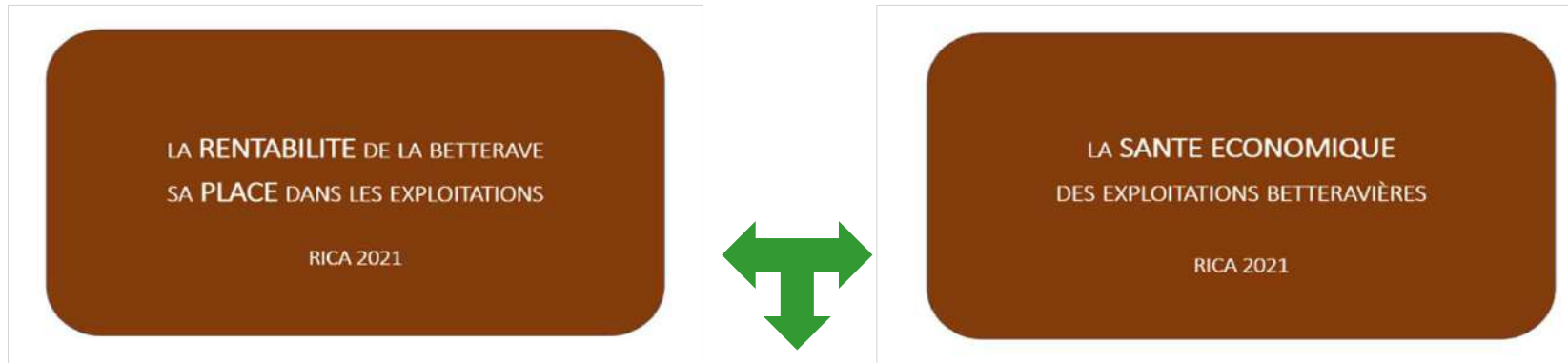
Que nous apprennent les statistiques les plus récentes ?

Webinaire ARTB 30 novembre 2023



Deux sources de données,

RICA FRANCE 2021 et Recensement agricole 2020 pour aborder



2021, une année de reprise
après une séquence difficile pour les betteraviers



→ pour 1 planteur sur 5

LA RENTABILITE DE LA BETTERAVE
SA PLACE DANS LES EXPLOITATIONS

RICA 2021

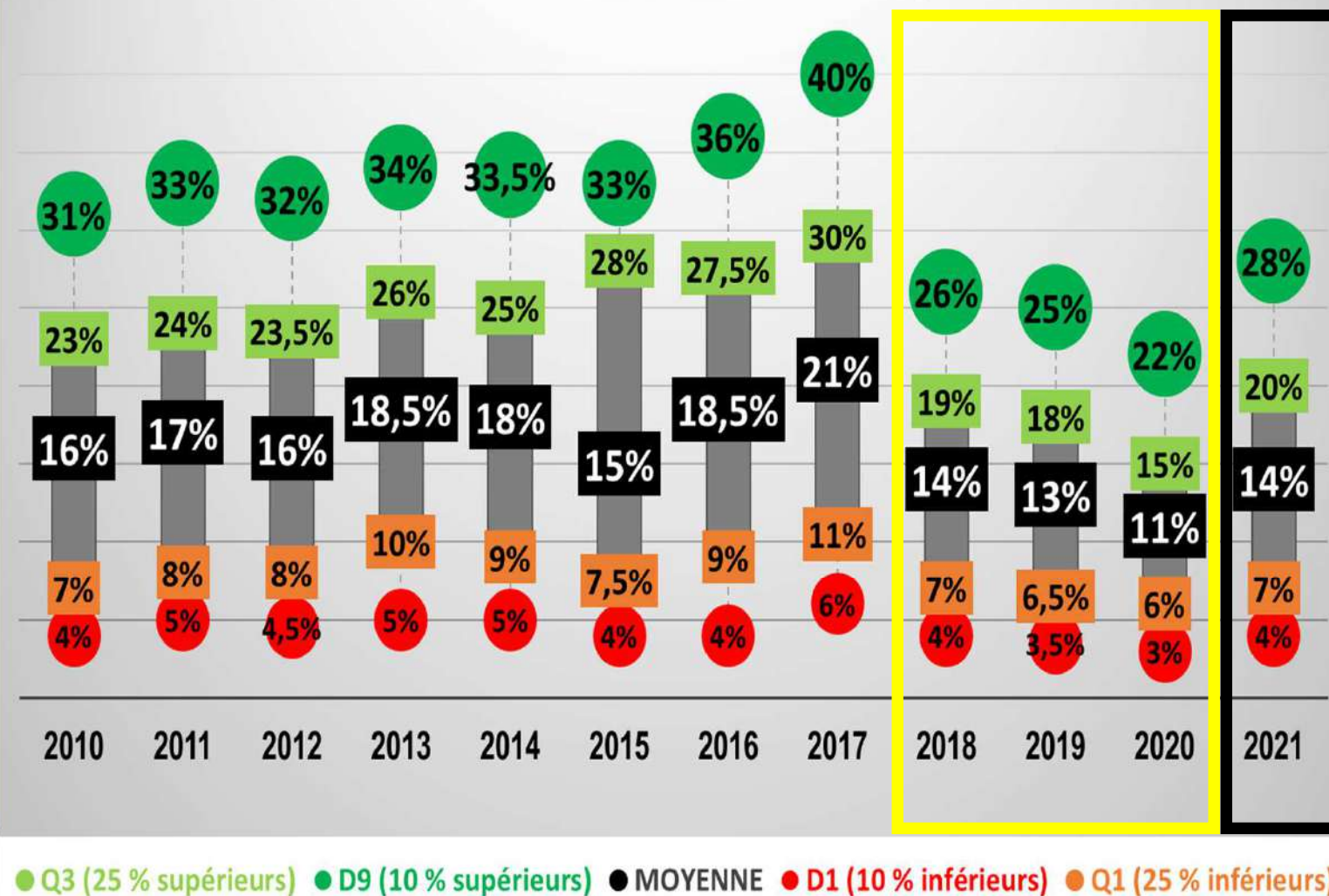
A retenir

1- En 2021, remontée de la place de la betterave dans le chiffre d'affaires des exploitations. En moyenne BS = 14 % CA

2- cette remontée fait suite à une séquence de plusieurs années de baisse, marquées par des prix de betterave en berne et/ou les accidents sur le rendement, liés aux événements climatiques et sanitaires.

3- On ne retrouve cependant pas le niveau qui prévalait avant la fin des quotas, qui reste une rupture nette de la place de la BS dans les exploitations.

Place de la BS dans le chiffre d'affaires des exploitations
source RICA France - traitement Pluriagri



● Q3 (25 % supérieurs) ● D9 (10 % supérieurs) ● MOYENNE ● D1 (10 % inférieurs) ● Q1 (25 % inférieurs)

A retenir

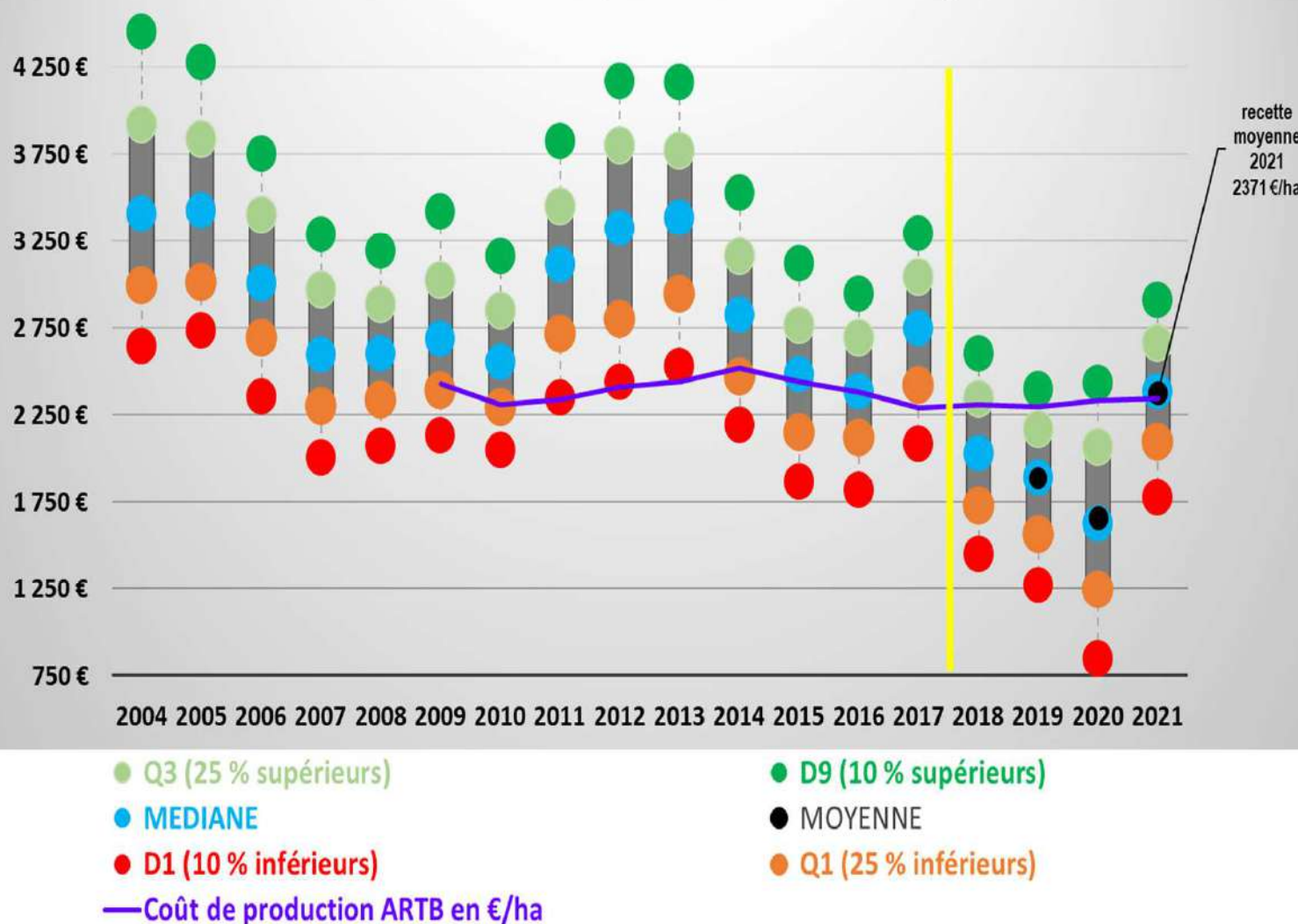
1- En 2021, la recette betteravière (Rdt * prix) par hectare sort d'un cycle très déprécié.

2- On recouvre globalement un niveau de recette comparable à celui de 2016.

3- La dispersion est plus faible qu'en 2020, année caractérisée par des catastrophes sur le rendement consécutives à la jaunisse.

4- D'après ces données, la BS a retrouvé de la rentabilité en 2021 pour la moitié des planteurs. Mais pour une seconde moitié, la recette par hectare de BS continue de ne pas couvrir le coût de production.

Recette betteravière versus coût de production (€/ha de BS, € 2021)
Sources RICA France, ARTB - traitement Pluriagri

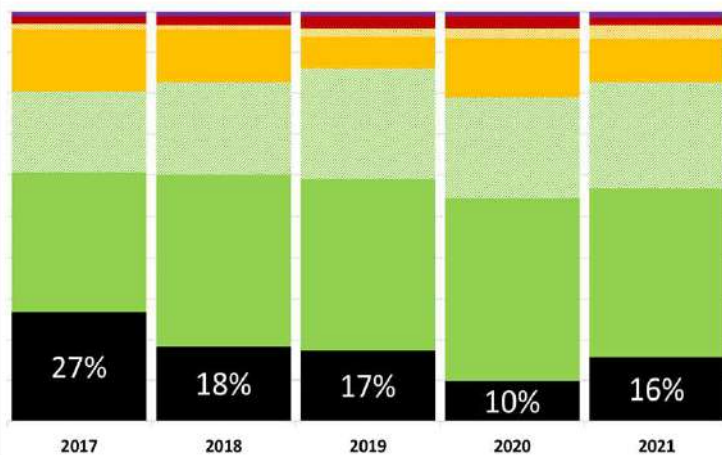


Quelles sont les cultures qui ont progressé dans le chiffre d'affaires des exploitations betteravières ?

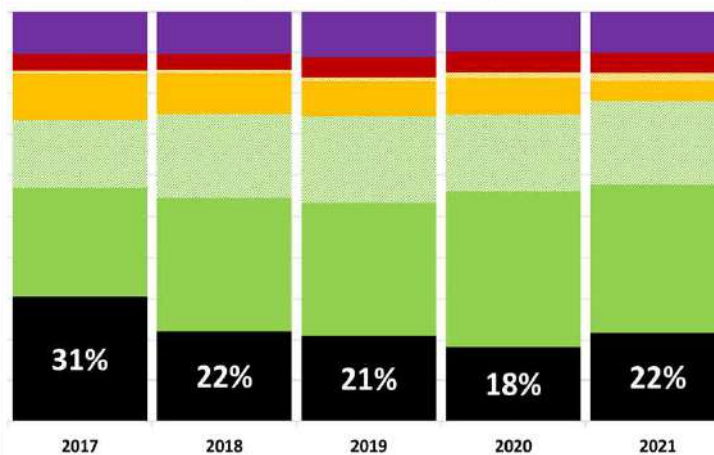
(échantillon constant 2017-2021)



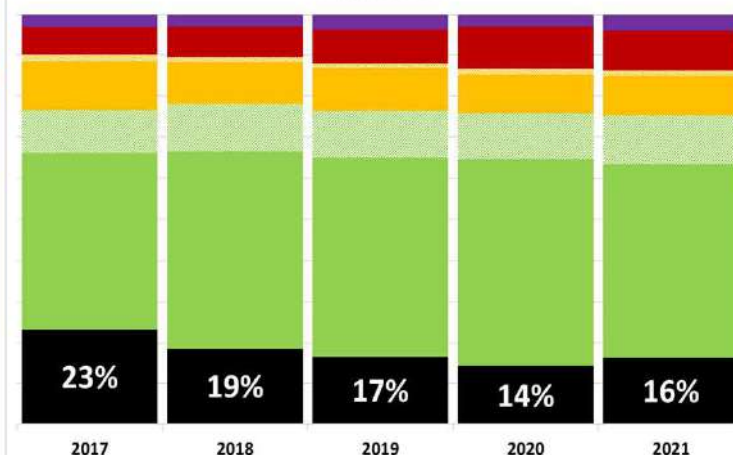
ILE DE FRANCE



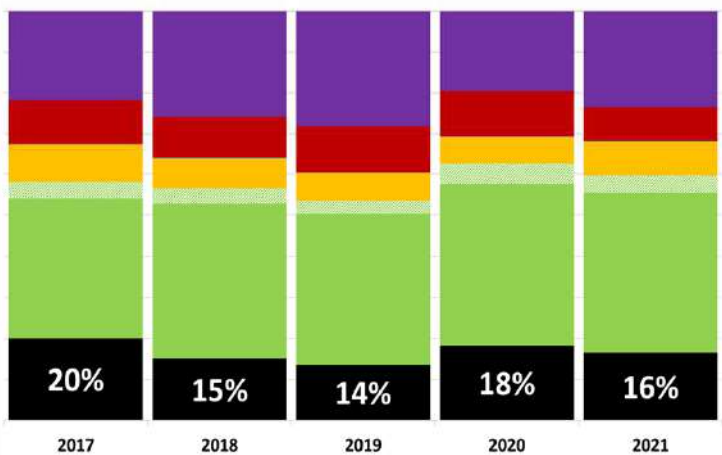
CHAMPAGNE ARDENNE



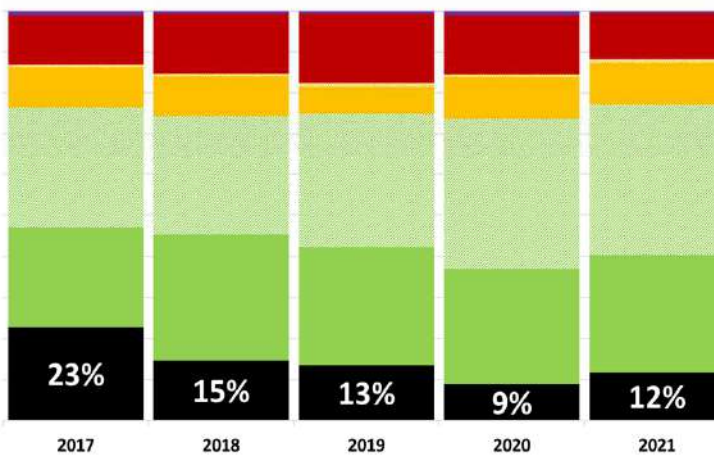
PICARDIE



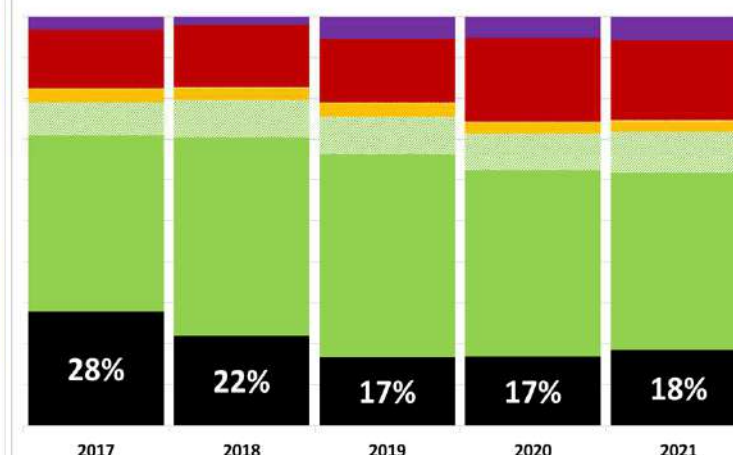
HAUTE NORMANDIE



CENTRE



NORD PAS DE CALAIS



LA SANTE ECONOMIQUE
DES EXPLOITATIONS BETTERAVIÈRES

RICA 2021

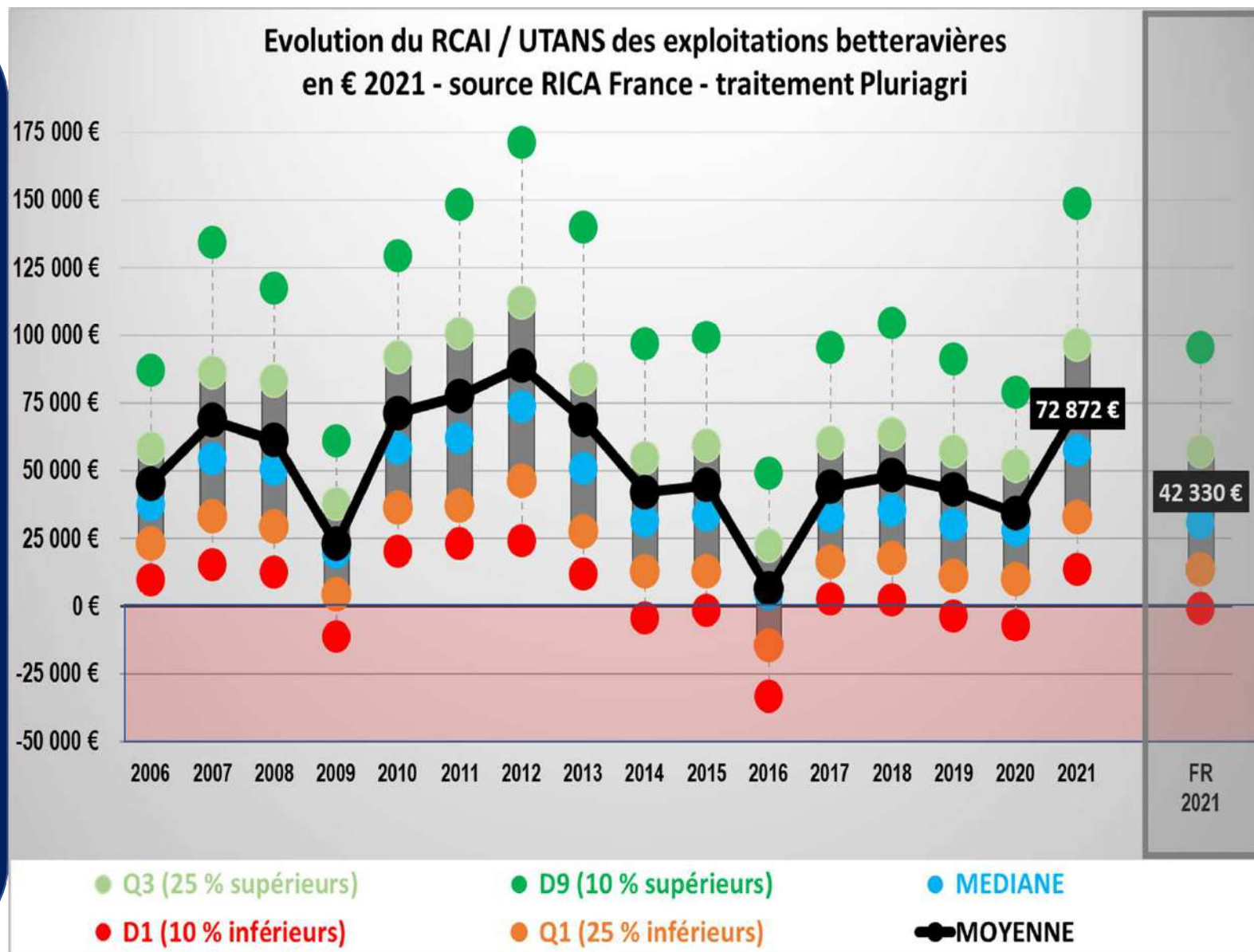
A retenir concernant le revenu 2021 des planteurs selon l'indicateur RCAI / UTAnS

1- En 2021, un résultat courant avant impôts (RCAI) de 72 872 €, en moyenne, par actif non salarié. (moyenne Ferme France 42 330 €)

2- un revenu de nouveau en progression après presque une décennie de baisse.

3- On retrouve sensiblement le niveau moyen des années 2010 à 2013.

4- A noter cependant, la très forte dispersion. Un facteur 3 entre le revenu des planteurs du ¼ supérieur et du ¼ inférieur.



A retenir

1- 2021 une année de répit après une période de baisse et de fragilisation du revenu, marquée par :

- une forte dépendance du revenu aux aides de la PAC (noir),

- une proportion croissante d'exploitations betteravières dont le revenu est négatif malgré les aides de la PAC. $RCAI/UTANS < 0$

- une part significative de planteurs qui ne dégagent pas de revenu disponible pour les prélèvements privés et l'autofinancement de l'exploitation.

($EBE - \text{annuités emprunts} - MSA < 0$)

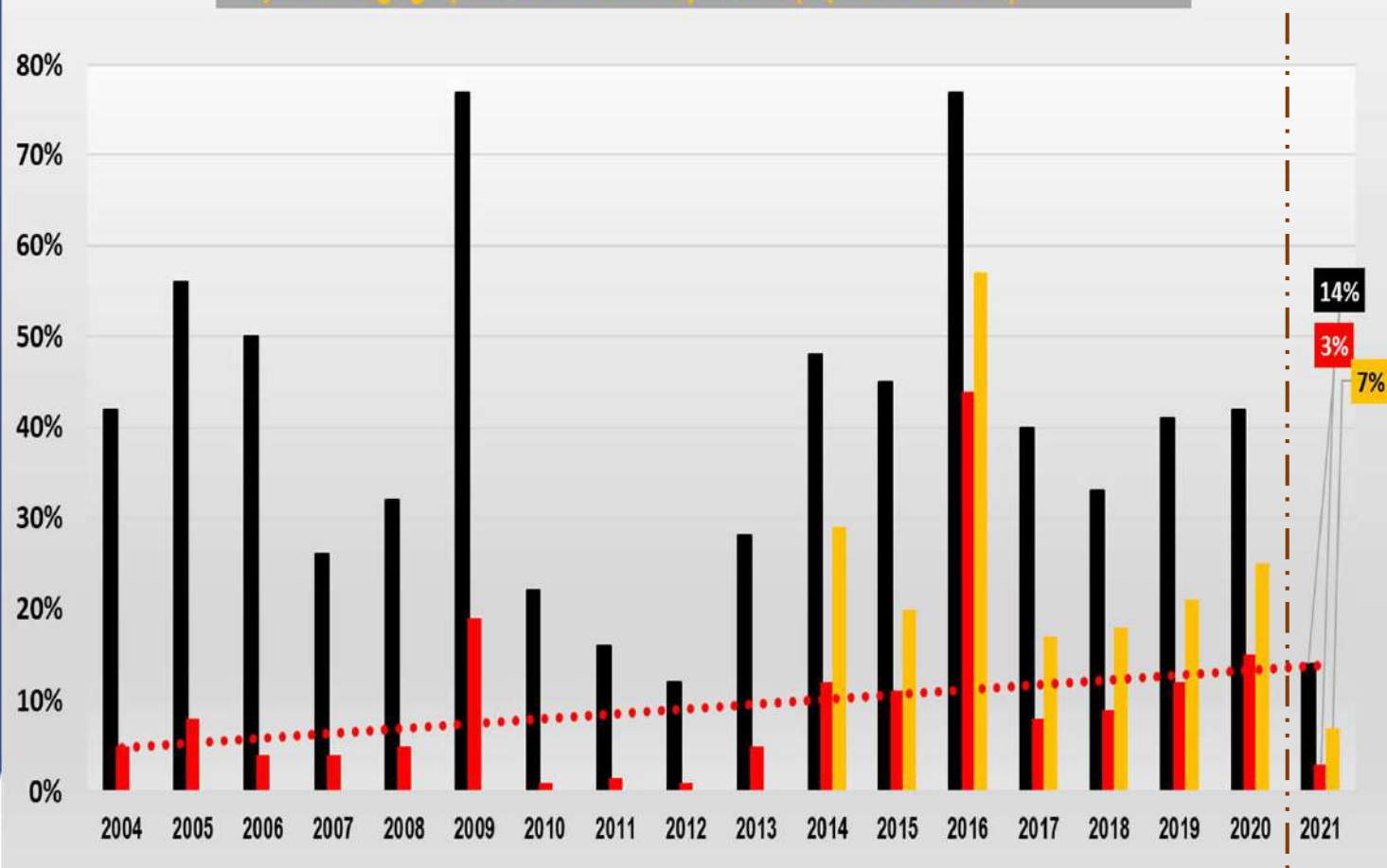
2- En 2021 toutefois, 3 % des planteurs restent déficitaires, et 7 % ne dégagent pas de solde disponible.

Part des betteraviers

dont le RCAI/UTANS était négatif hors aides de la PAC

dont le RCAI/UTANS est resté négatif MALGRE LES AIDES DE LA PAC

qui ne dégagent pas de revenu disponible (à partir de 2014)

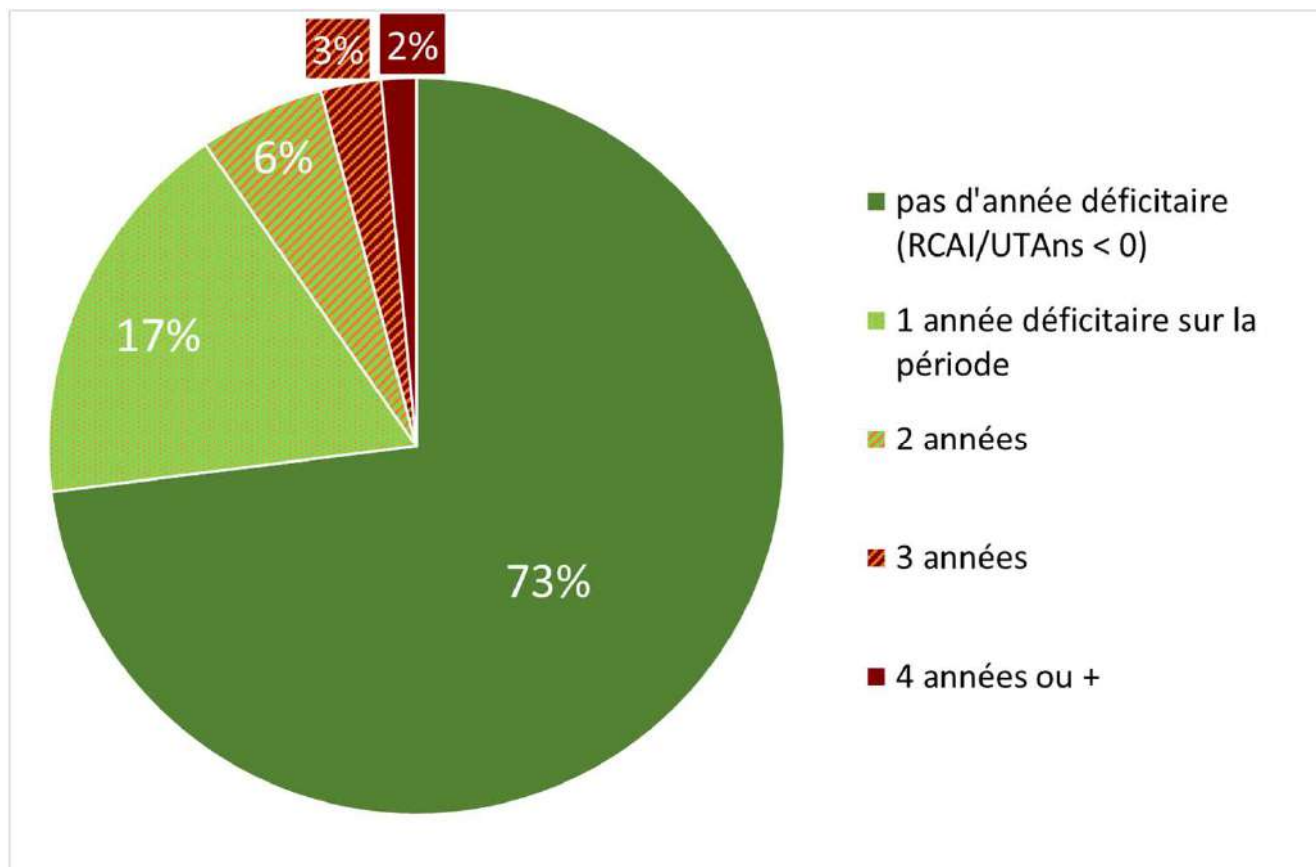


A retenir

Sur cette période, Les planteurs déficitaires (critère RCAI/UTAns <0) étaient-ils les *mêmes* d'une année sur l'autre ?

1- L'analyse sur l'échantillon constant est plutôt encourageante.

2- seuls 5 % des exploitations de l'échantillon ont été déficitaires plus de 2 années sur les 5 campagnes 2017 à 2021.

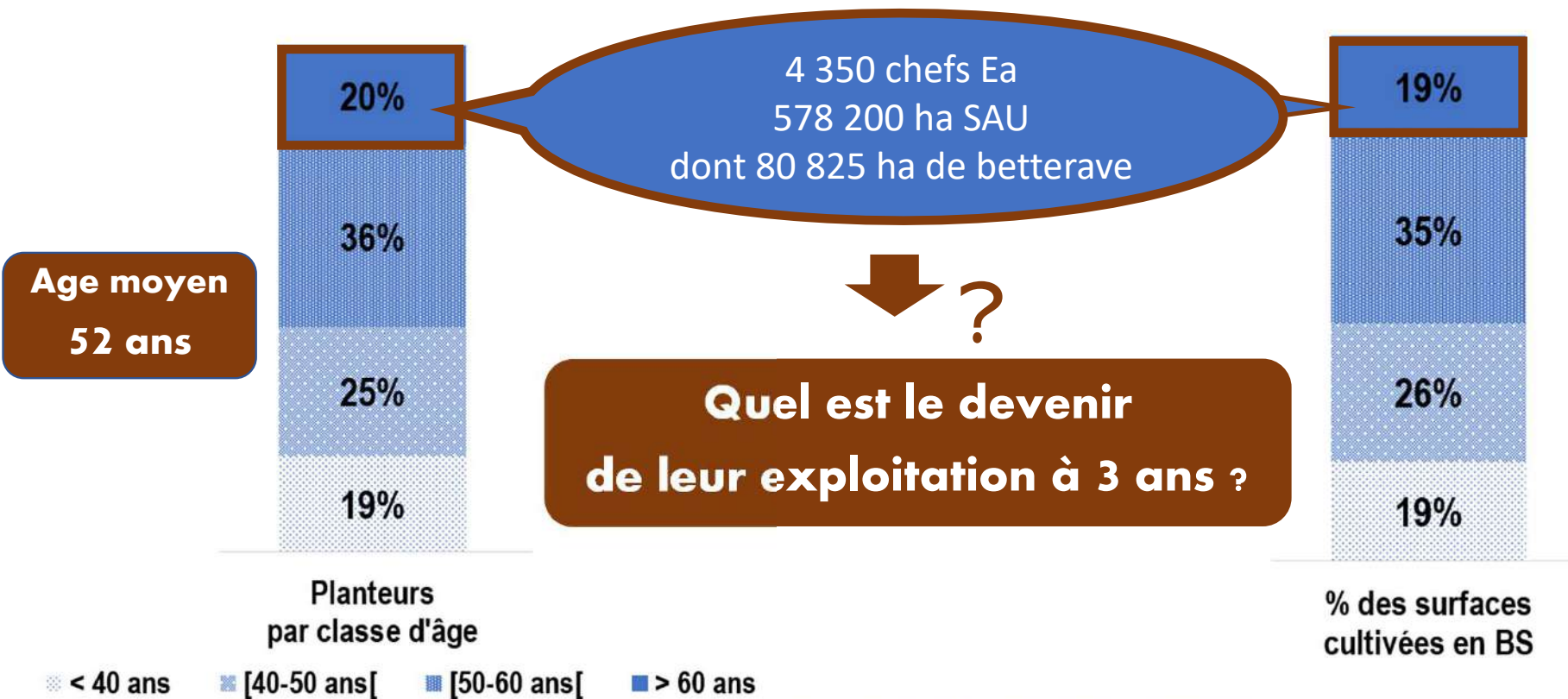


Résultat obtenu à partir d'un fichier constant de 452 exploitations betteravières présentes chaque année dans l'échantillon RICA de 2017 à 2021

L'ENJEU DE RENOUVELLEMENT DES GENERATIONS

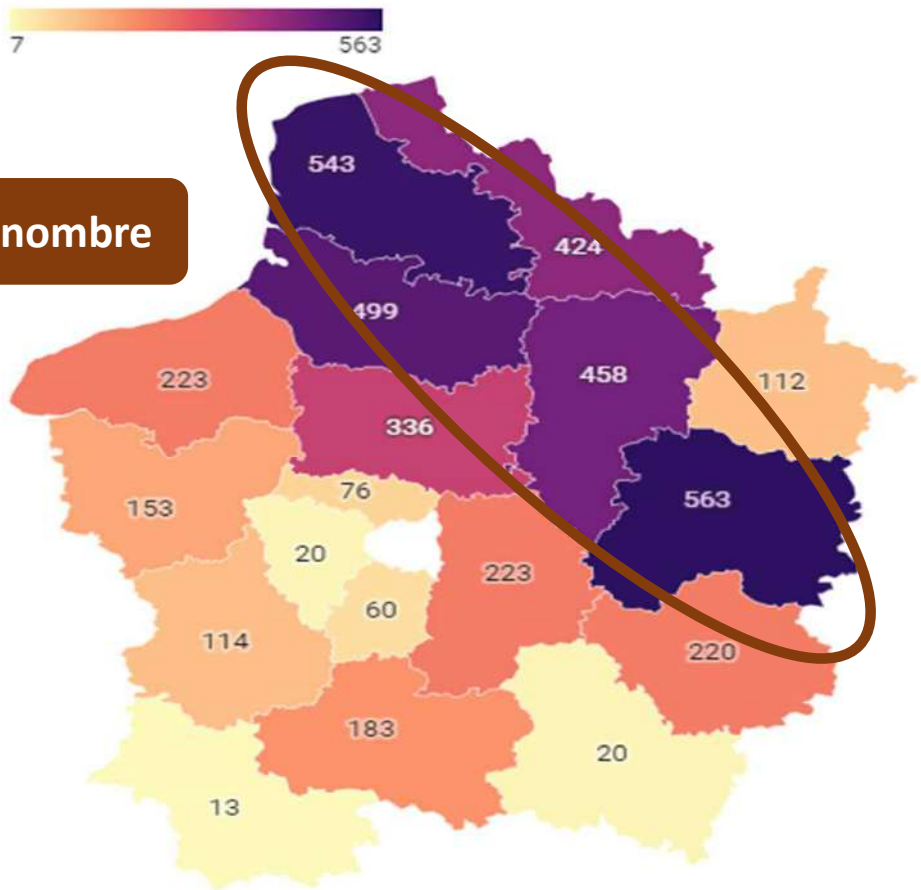
Recensement agricole 2020

**20 % des planteurs de betterave ont plus de 60 ans.
Ils cultivent 19 % des surfaces de betterave.**

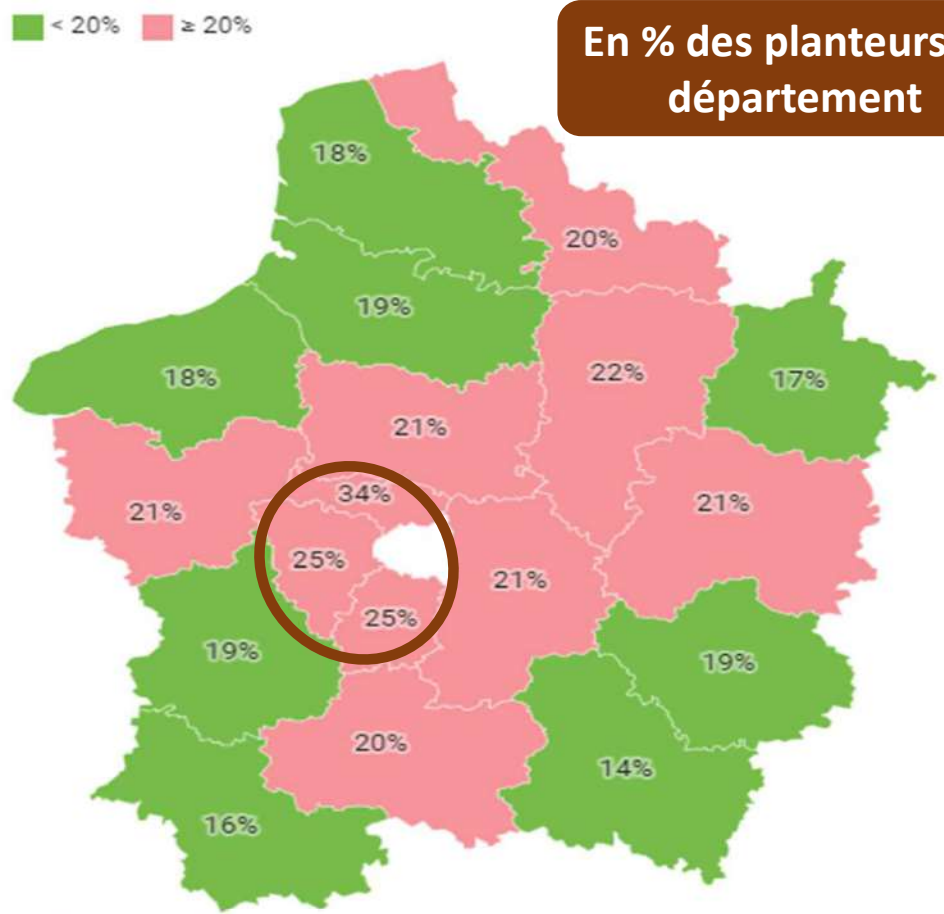


La répartition géographique des planteurs de + 60 ans

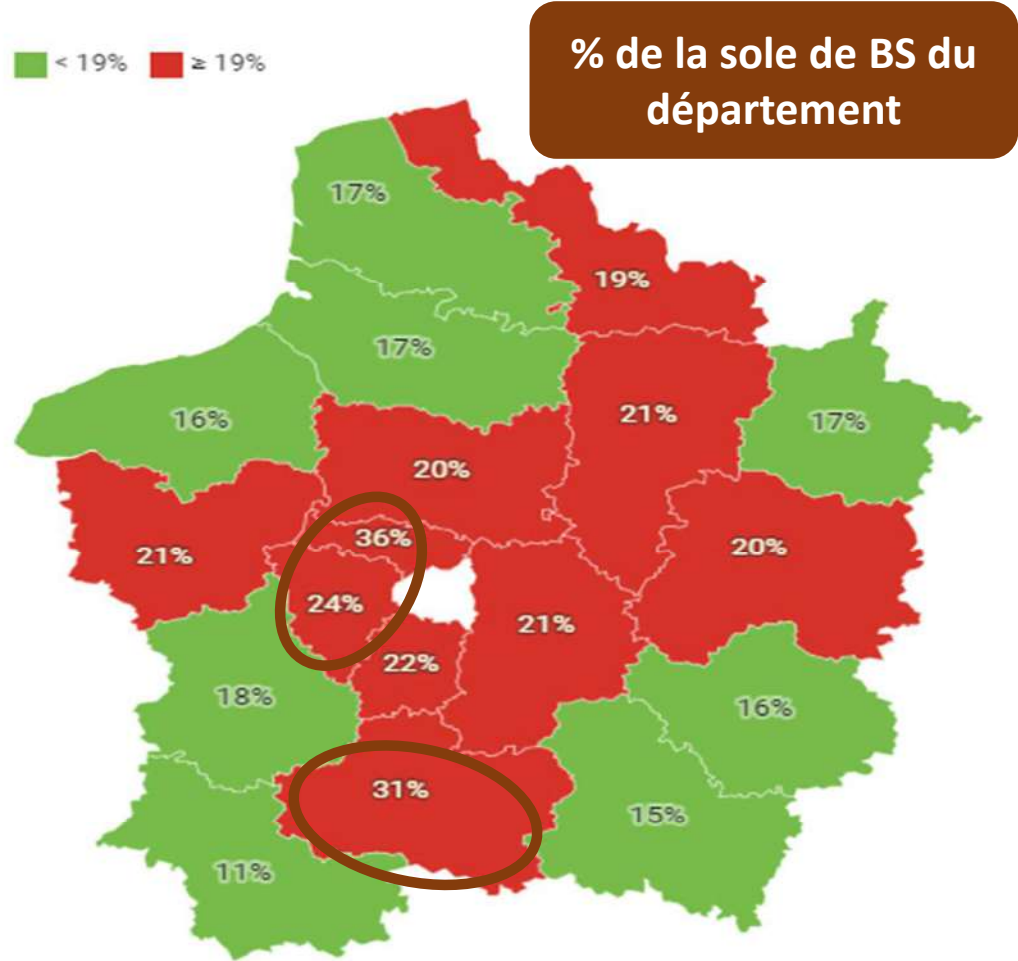
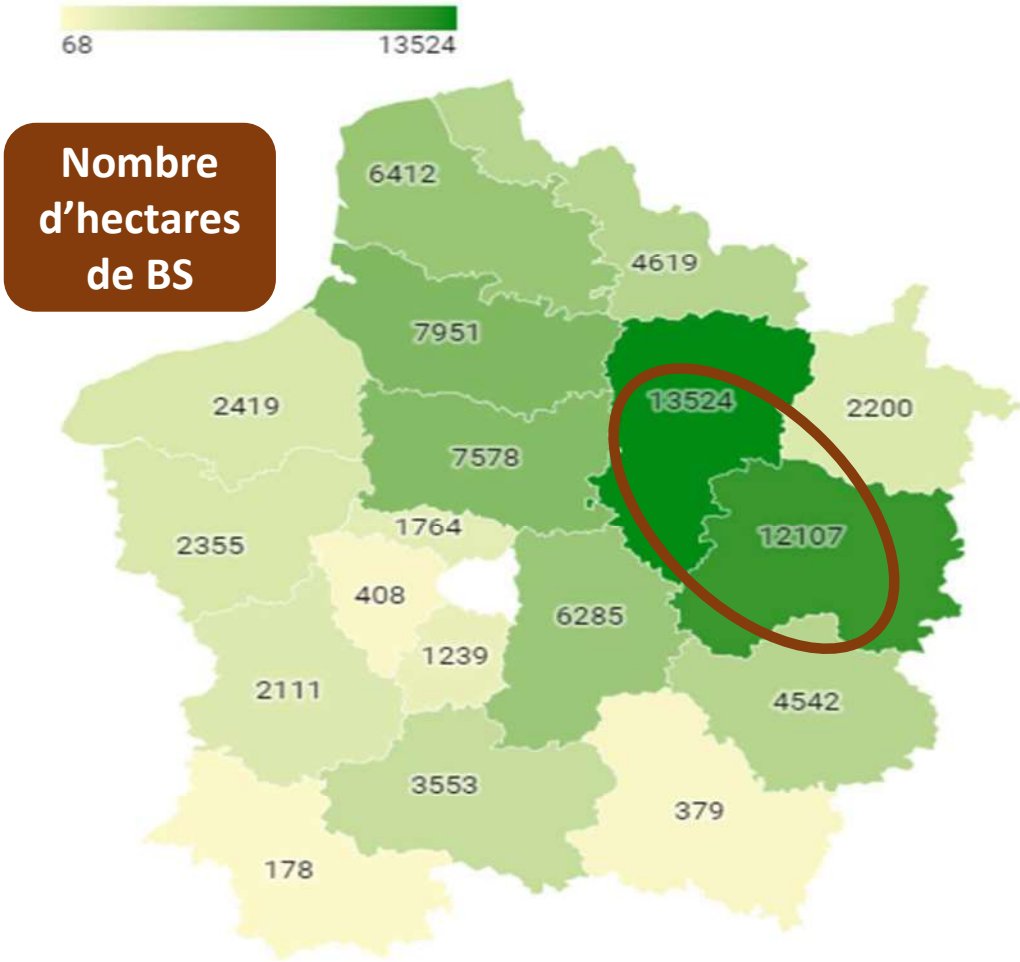
En nombre



En % des planteurs du département



Combien d'ha de betterave sont concernés ?

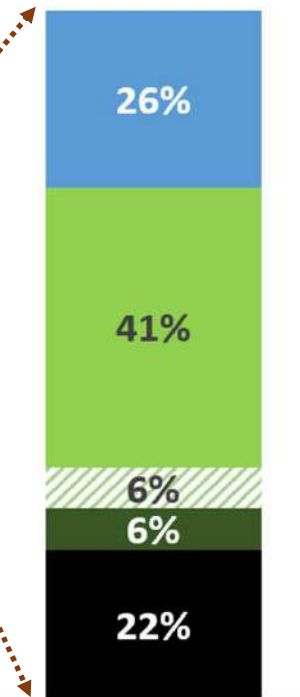
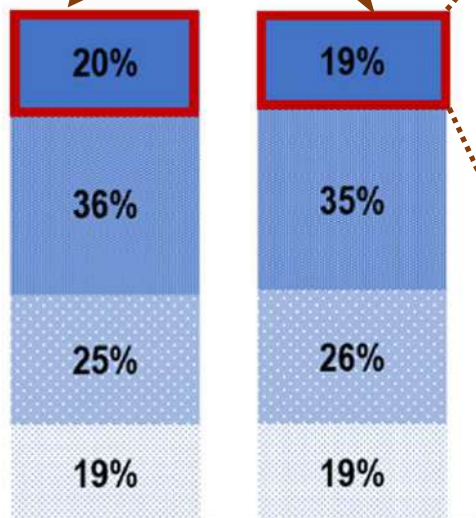


Quel est le devenir à 3 ans de votre exploitation ?

Question posée aux planteurs de + 60 ans lors du recensement

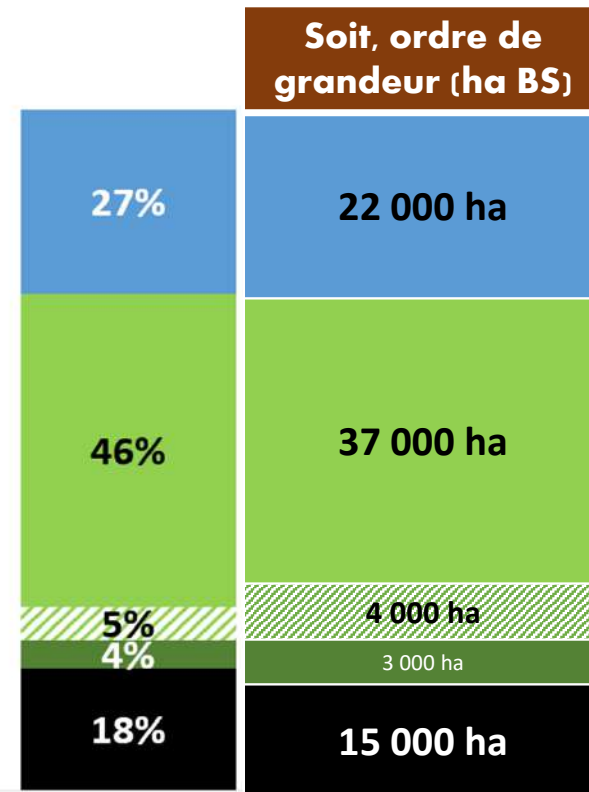
Rappel

4 350 chefs Ea



Planteurs de + 60 ans

- L'exploitant compte poursuivre son activité
- Reprise de l'EA par un membre de la famille de l'exploitant
- Reprise de l'EA par un tiers non membre de la famille de l'exploitant
- Disparition de l'exploitation au profit de l'agrandissement d'une ou plusieurs autres EA
- Disparition de l'exploitation au profit d'un usage non agricole
- Ne sait pas



Soit, en part des surfaces de BS exploitées par des planteurs > 60 ans

Le repreneur continuera-t-il la BS ?



CONCLUSION

2021 rompt *enfin* un cycle, dégradé tant sur les prix que sur les rendements



La hausse des prix de la betterave se poursuit sur les campagnes suivantes, mais dans le même temps, les coûts de production vont fortement progresser



Assurer le revenu des planteurs et l'attractivité qui permettra la relève passe par un prix durablement élevé de la betterave

